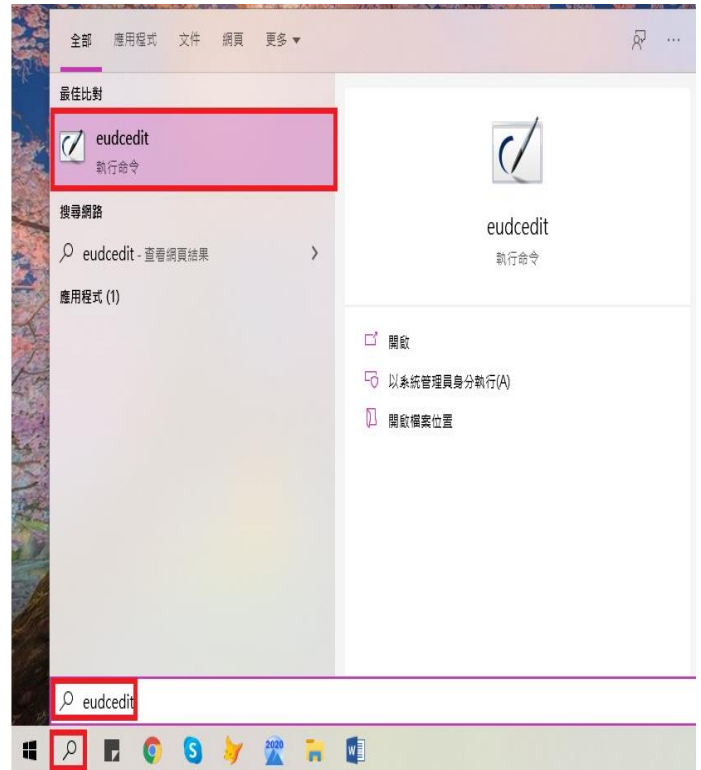
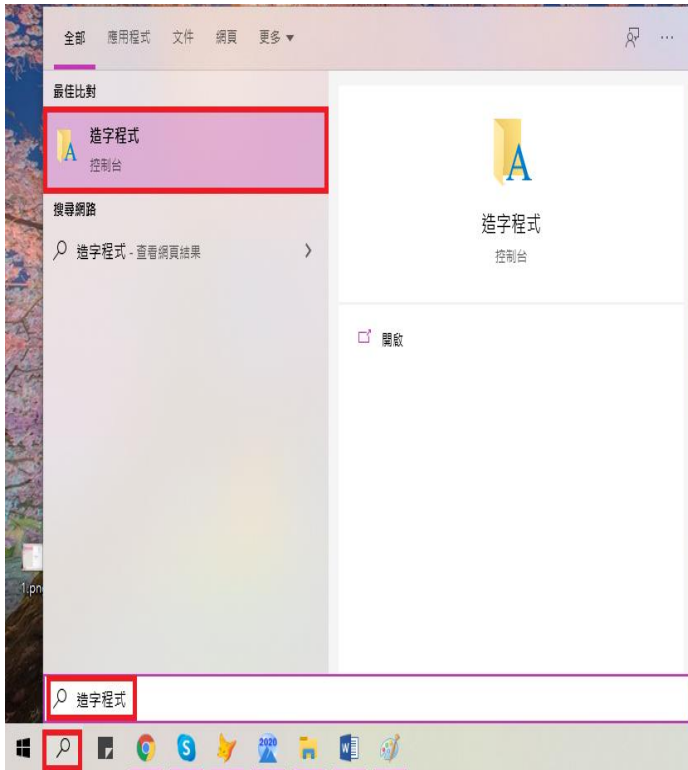
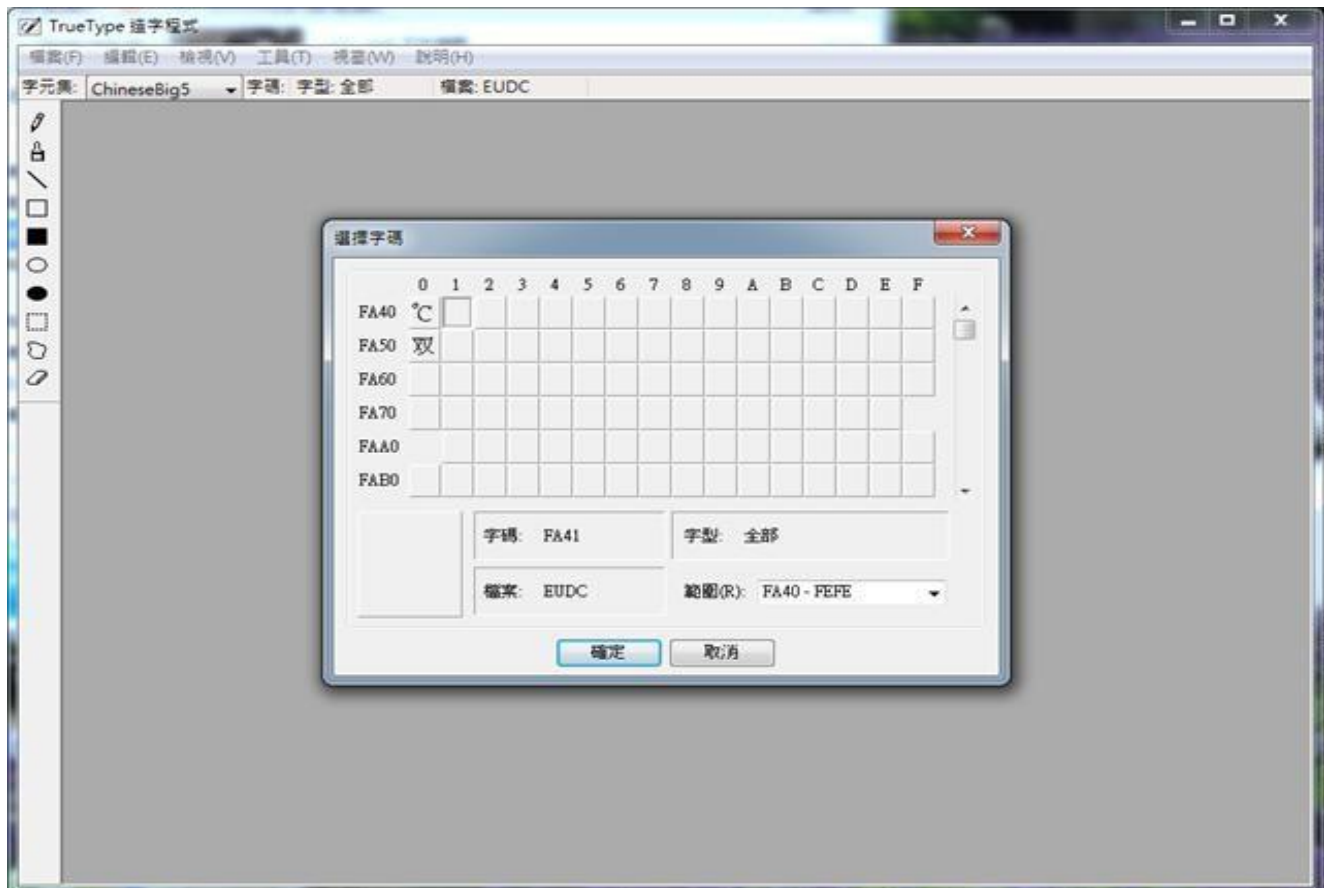


## Windows 10 造字系統操作說明

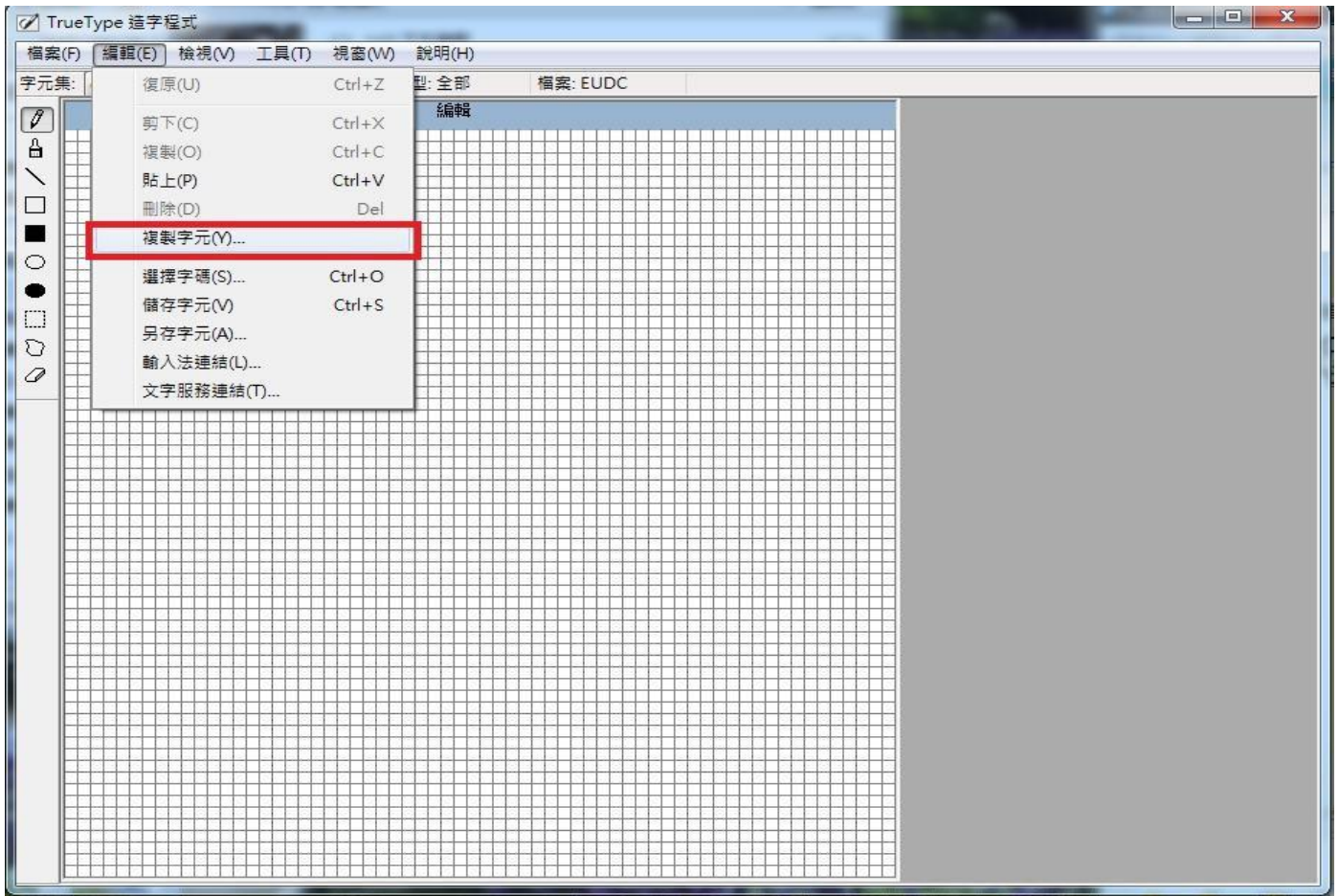
1. 點選工作列 搜尋鈕輸入“造字程式”或“eudcedit” →選擇「造字程式」或「eudcedit」項目



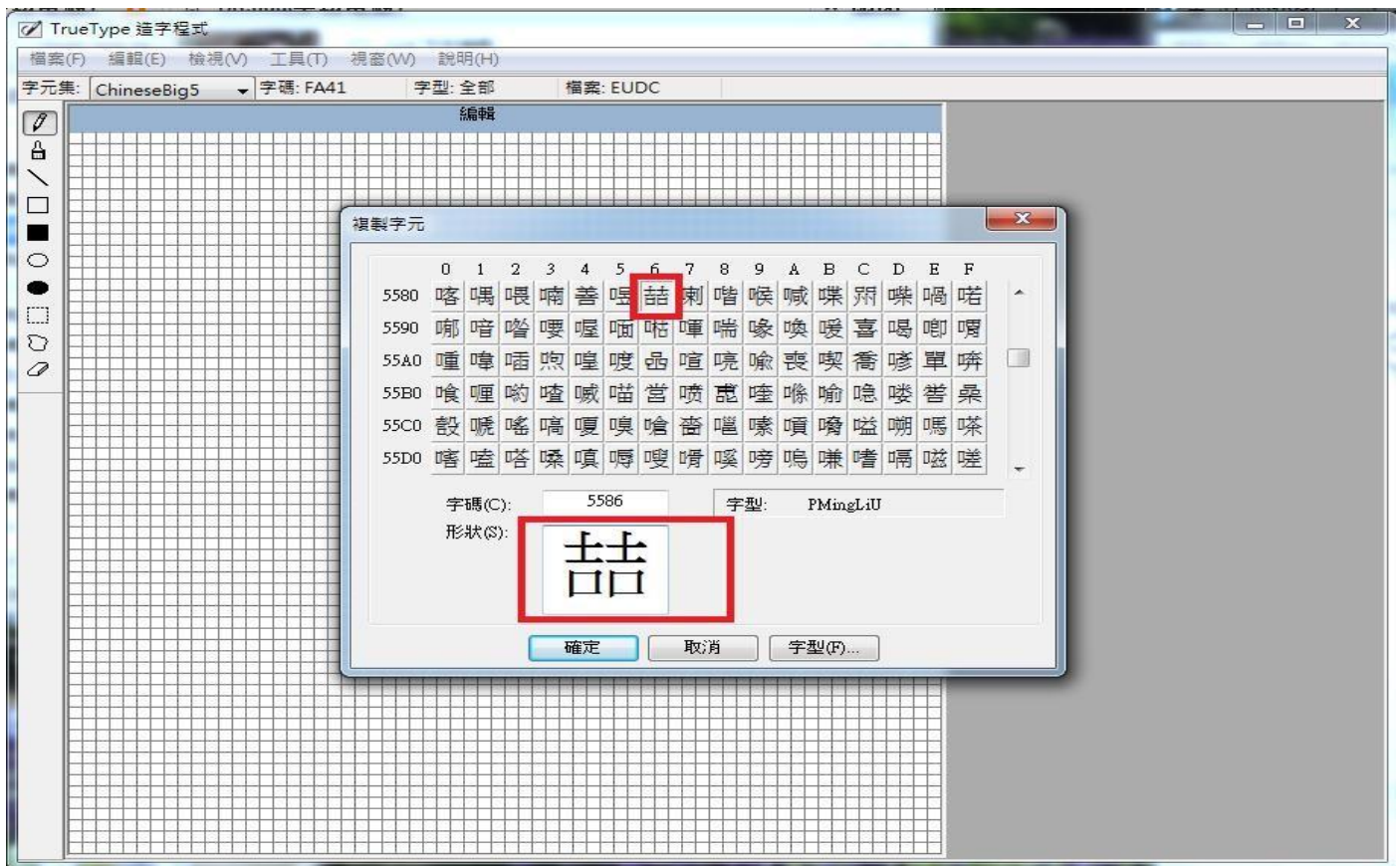
2. 選擇字碼(EX : FA401),按“確定”



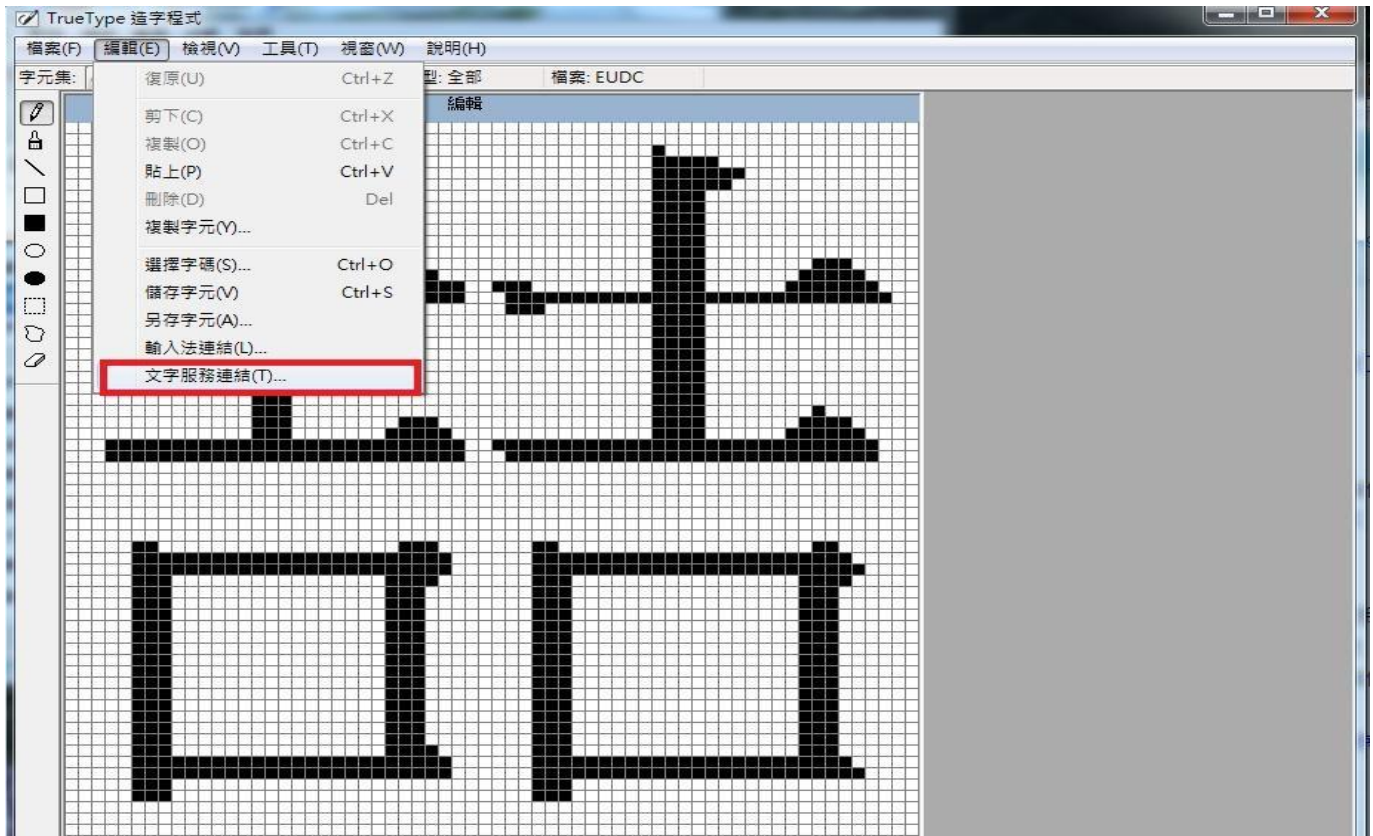
3. 按工具列“編輯(E)” →選“複製字元(Y)”



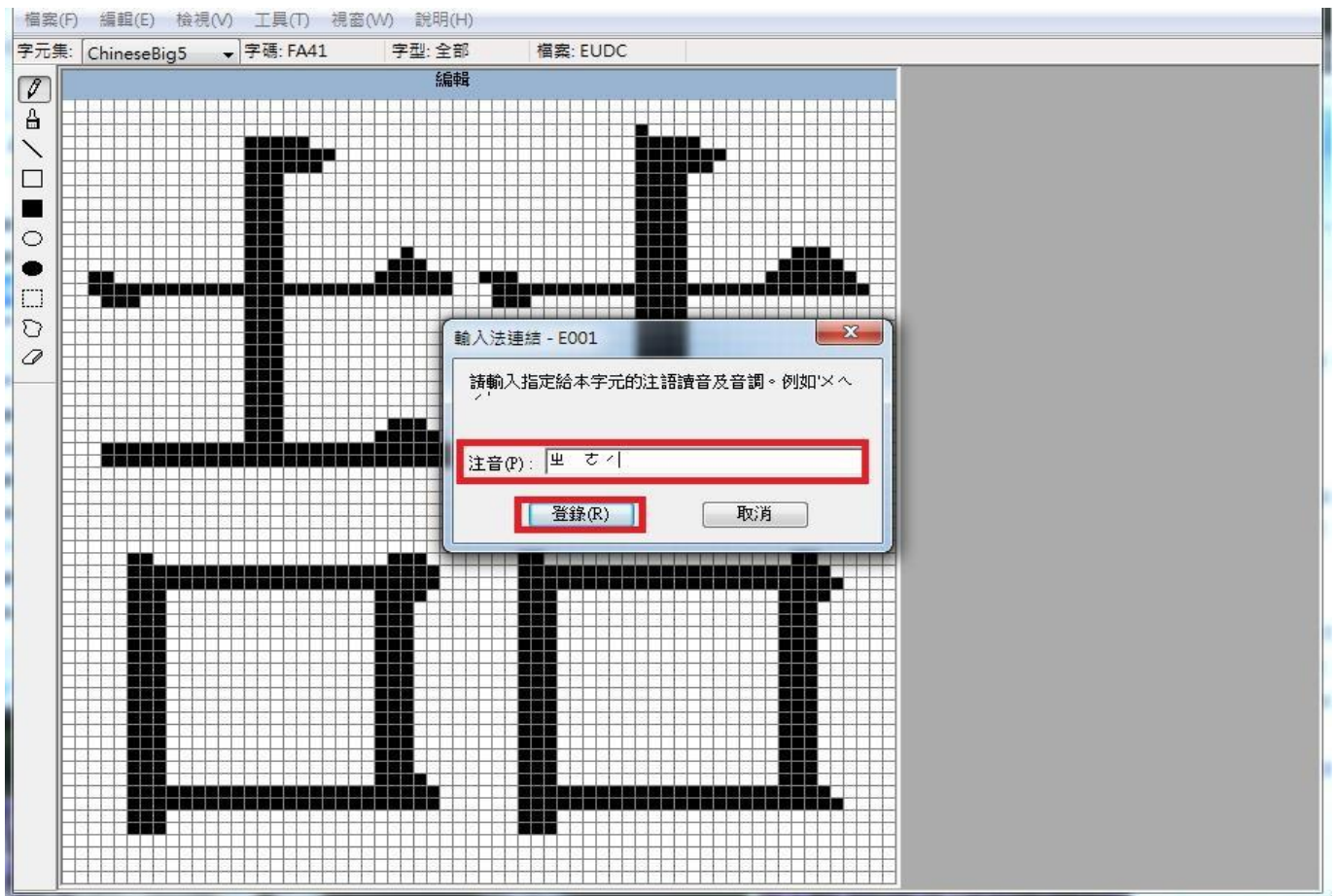
4. 找到想要造的字(EX：喆),點選之後按“確定”



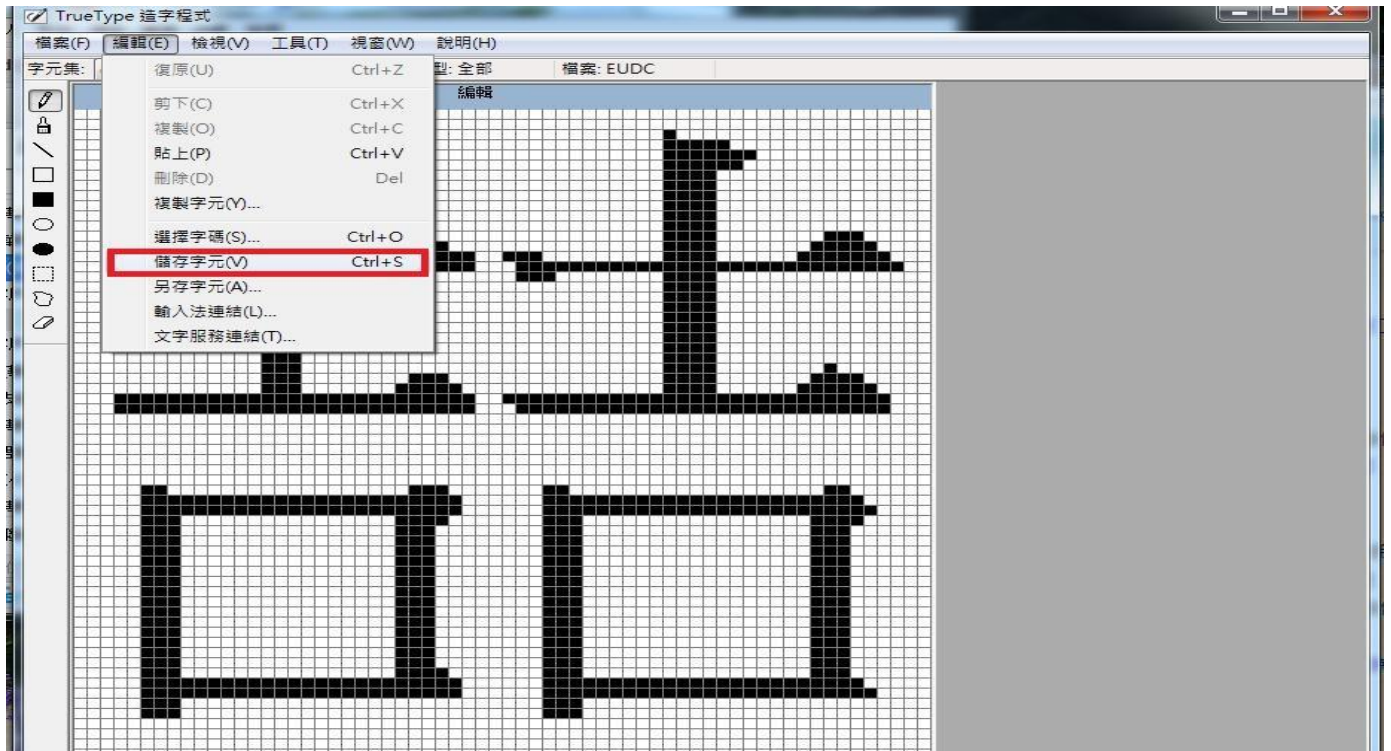
5. 將電腦輸入法切換成注音輸入法,再按工具列“編輯(E)” →選“文字服務連結(T)...”



6. 輸入正確的注音後(注意：若為輕聲或 2 ~ 4 聲的字音,例：ㄙㄛˊ,鍵盤須快速輸入不能間斷,否則無法登錄),按“登錄(R)”



7. 按工具列“編輯(E)” →選“儲存字元(V)”



8. 恭喜建立文字成功！FA401 已經可以看到造出的字。如無法看見請重新開機,即可看到



9. 進入華翰超越巔峰系統即可輸入建立的文字。(所造的文字通常會在最後一個字元&呈現藍字)

